



Guia de inicialização cartão IDCore30.

Procedimento de formatação do cartão

Para o funcionamento do cartão, deve ser instalado o Gerenciador Criptográfico – **SafeSign Standard versão 3.0.97** disponível na área de download do endereço.

<http://www.locasupporte.com.br/idcore30.aspx>

Atenção

A inicialização apaga todo o conteúdo de sua mídia não sendo possível sua recuperação por esse motivo tal procedimento deve ser realizado apenas se sua mídia for nova ou queira limpá-la para inserir outro certificado.

As senhas são de inteira responsabilidade do cliente, não armazenamos senhas e não temos acesso as mesmas.

Os cartões com o chip IDCore 30 possuem um limite de 126 inicializações.





Antes de iniciar, certifique-se que seu cartão possui o chip IDCore 30,
observe no verso do cartão se ele possui a seguinte inscrição :

gemalto cwbU1044652Exxxx

A letra **E** indica o modelo do chip nesse caso ele é um IDCore 30.





Acesse o Safesign standard v3.0.97:

Windows XP

Vá até o menu iniciar do Windows -> Programas -> Safesign Standard -> Administração de token.

Windows Vista e 7

Vá até o menu iniciar do Windows -> Todos os programas -> Safesign Standard -> Administração de token.

Windows 8

Na tela inicial do Windows, aponte para o canto inferior direito da tela, mova o ponteiro do mouse para cima e clique em **Pesquisar**, digite: "Admin"

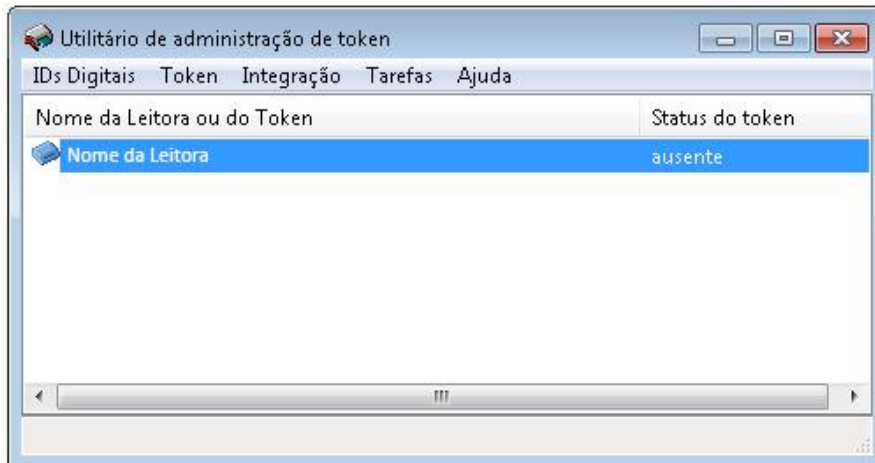
Clique em Administração de token.



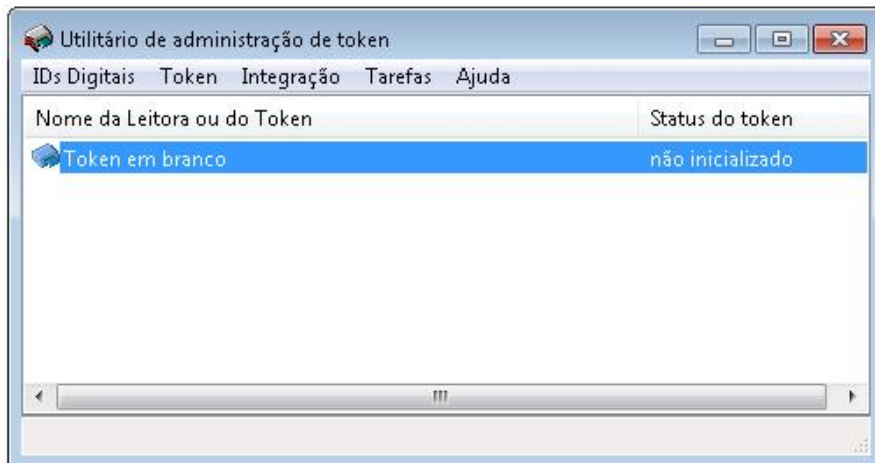


Com o safesign aberto será possível ver o nome da leitora de cartão como a imagem abaixo:

Obs.: Caso não visualize nenhuma informação é possível que sua leitora não esteja sendo reconhecida ou que o driver não esteja instalado.



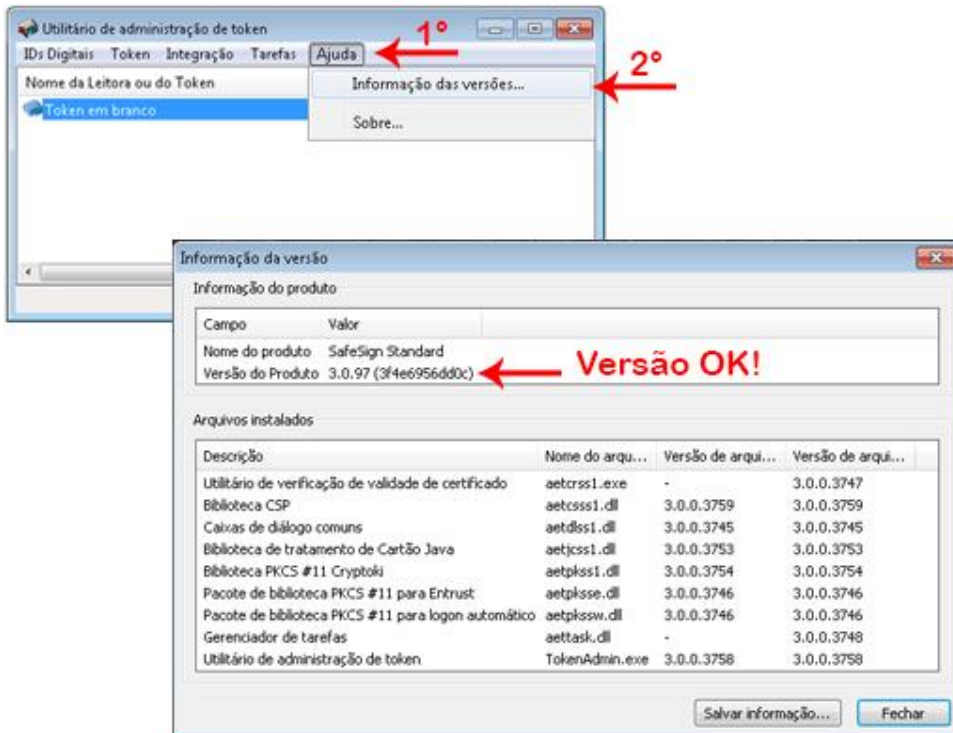
Após conectar seu cartão o nome da leitora deve mudar para: “token em branco” e status “não inicializado”.



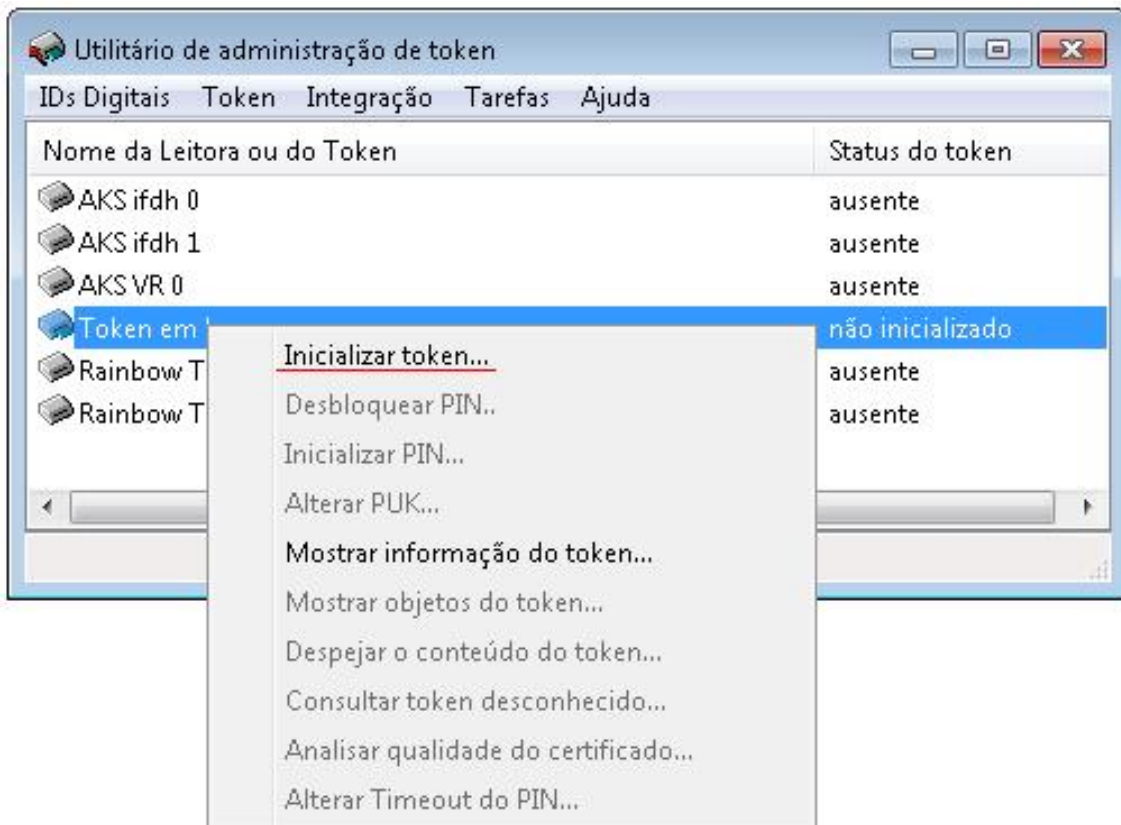
Antes de iniciar verifique a versão instalada do safesign caso não seja a 3.0.97 a inicialização não será possível.

Vá em “Ajuda” em seguida “Informação da versão” verifique a versão.



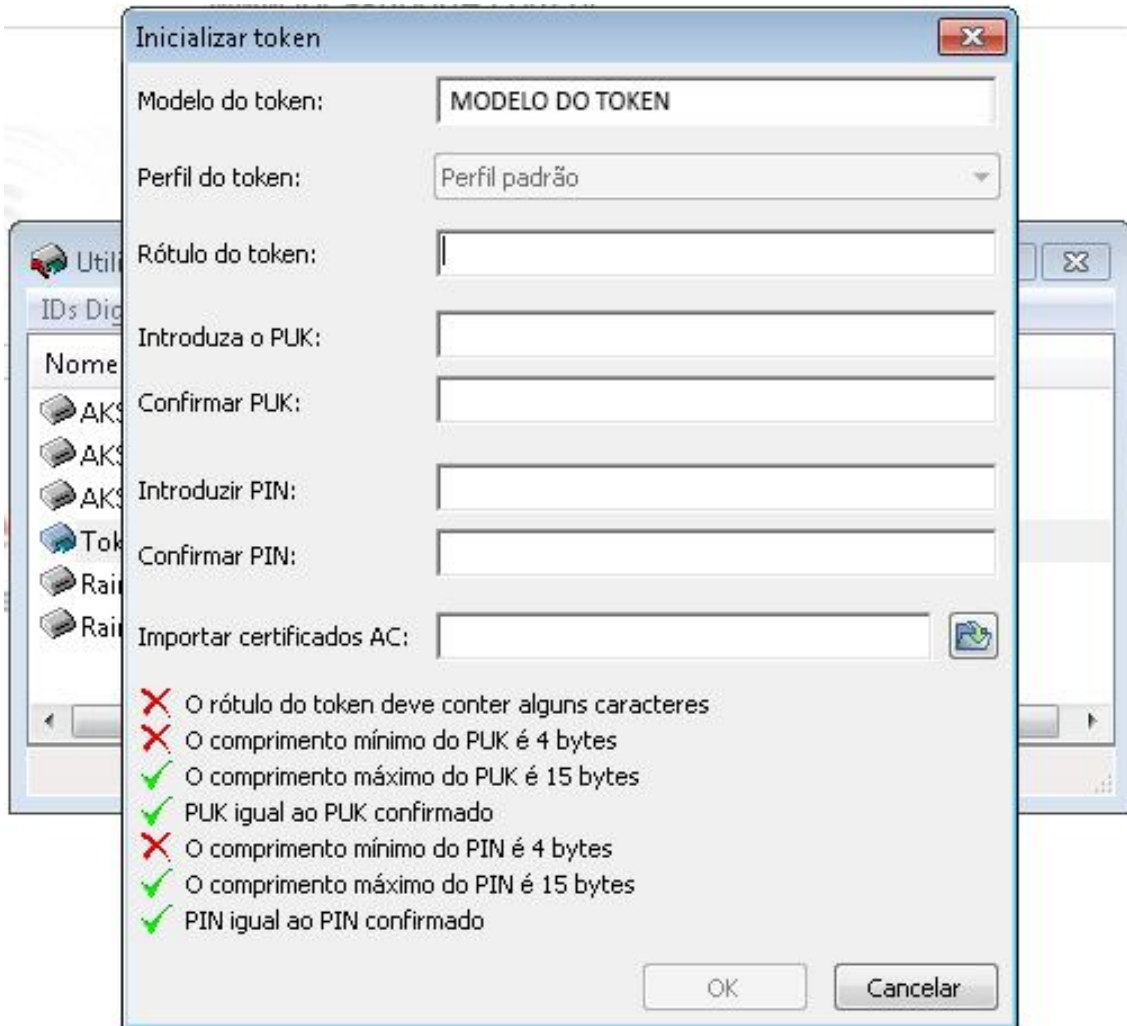


Agora clique com o botão direito do mouse sobre “Token em branco” e vá em “Inicializar Token”.





Irá abrir a janela abaixo:



Rotulo do token: Deve-se digitar um nome de sua preferência.

Introduza o PUK: Digite uma senha com letras minúsculas e números, essa senha será sua senha de administrador ou senha de segurança com ela poderá desbloquear seu cartão.

Introduza o PIN: Digite uma senha com letras minúsculas e números diferente da senha PUK, essa senha será utilizada no dia-a-dia.

Importar Certificado AC: Caso possua certificados AC em seu computador pode-se instala-los durante a inicialização bastando apenas localiza-lo em seu computador, caso contrário pode manter o campo em branco.





Após preencher os campos terá a imagem a baixo:

Inicializar token

Modelo do token: MODELO DO TOKEN

Perfil do token: Perfil padrão

Rótulo do token: Loça Suporte

Introduza o PUK: *****

Confirmar PUK: *****

Introduzir PIN: *****

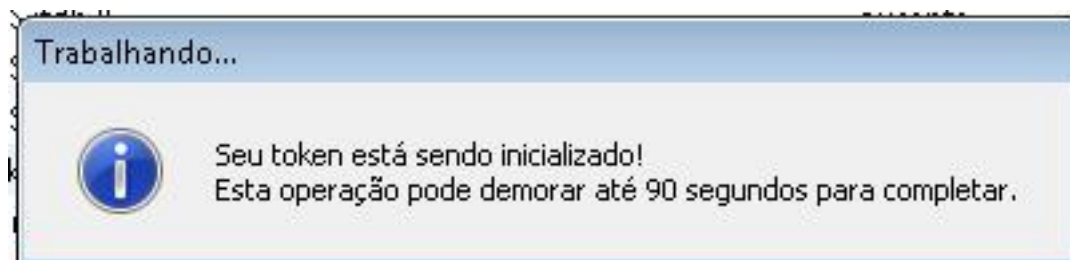
Confirmar PIN: *****

Importar certificados AC:

- ✓ O rótulo do token deve conter alguns caracteres
- ✓ O comprimento mínimo do PUK é 4 bytes
- ✓ O comprimento máximo do PUK é 15 bytes
- ✓ PUK igual ao PUK confirmado
- ✓ O comprimento mínimo do PIN é 4 bytes
- ✓ O comprimento máximo do PIN é 15 bytes
- ✓ PIN igual ao PIN confirmado

OK Cancelar

Clique em OK e seu cartão será inicializado:





Pronto seu cartão foi inicializado e já pode receber o certificado digital.

