



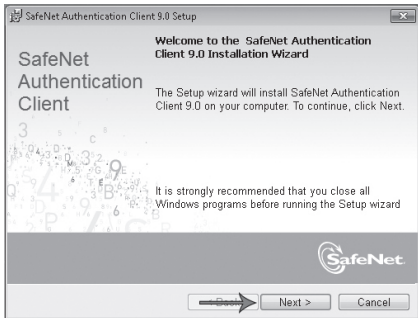
LOCA
SUPOORTE
do Brasil

Token USB PKI



**MANUAL DE
INSTRUÇÕES**

**Manual de instalação SafeNet
Authentication Client**



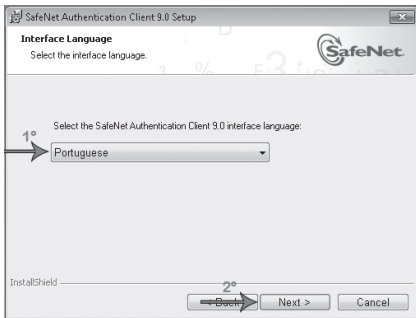
Selecione o modelo do seu Token e, em seguida, clique em DRIVER.

Obs.: O driver é único, pode ser instalado em sistemas 32 ou 64 bits.

Concluído o download, execute o arquivo de instalação.

Clique no botão NEXT.

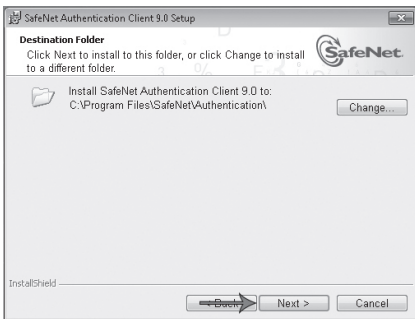
Selecione o idioma Português. Em seguida, clique no botão NEXT.



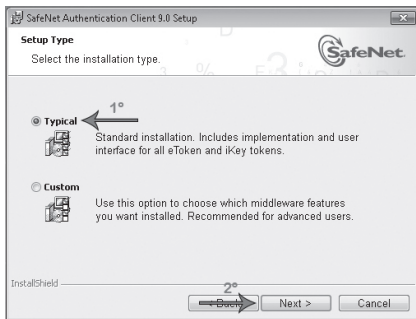
Nesta etapa, aceite o contrato de licença e ,em seguida, clique no botão NEXT.



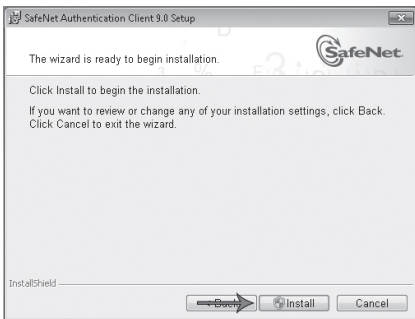
Clique no botão NEXT.



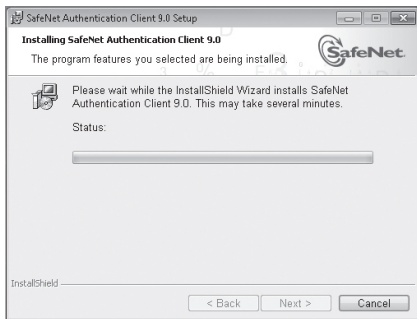
Selecione a opção TYPICAL e, em seguida, clique no botão NEXT.



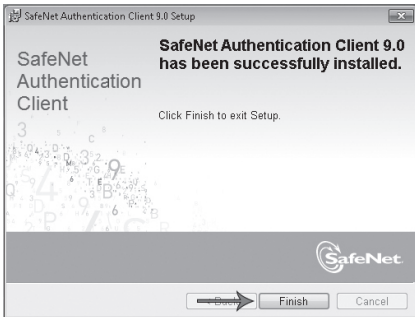
Clique no botão **INSTALL** para continuar.



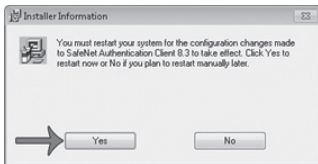
Aguarde a barra de progresso chegar ao fim. Este processo pode levar alguns minutos .



Ao terminar a instalação, clique no botão FINISH.



Se aparecer a janela abaixo, clique no botão YES (se a versão for em inglês) ou SIM (se a versão for em português). O computador será reiniciado.

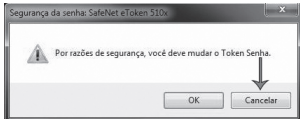


Inicializando o Token

A inicialização deve ser realizada, somente, se o seu Token ainda não possuir um certificado digital ou caso queira apagá-lo. Esse procedimento irá limpar todo o conteúdo do Token não sendo possível recuperá-lo.

As senhas do Token PIN e PUK e as senhas do Token e do Administrador são de **inteira responsabilidade** do cliente. Nós não as armazenamos e não temos acesso às mesmas. Por estas razões, aconselhando que as guarde em um local seguro, onde somente você tenha acesso.

Insira o Token em alguma porta USB do seu computador. Conectando-se, o Token irá abrir a seguinte janela mostrada abaixo. Em seguida, clique no botão CANCELAR.



Acesse o SafeNet Authentication Client Tools.

Windows XP Vá até o menu iniciar do Windows;
Programas;
SafeNet;
SafeNet Authentication Client;
SafeNet Authentication Client Tools.

Windows Vista e 7 Vá até o menu iniciar do Windows;
Todos os programas;
SafeNet;
SafeNet Authentication Client ;
SafeNet Authentication Client Tools.

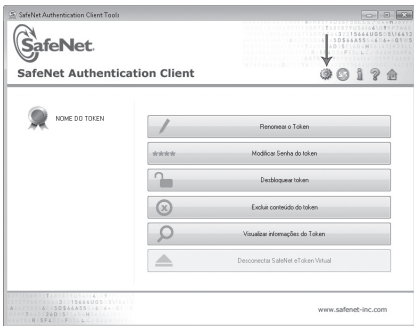
Windows 8

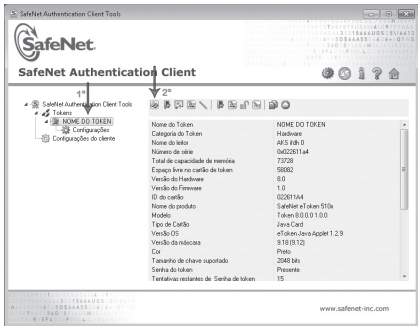
Na tela inicial do Windows, aponte para o canto inferior direito da tela, mova o ponteiro do mouse para cima e clique em PESQUISAR e, em seguida, digite **safenet**;
Após isso, clique em SafeNet Authentication Client Tools.

Windows 10

Vá até o menu iniciar do Windows;
Todos os Aplicativos;
SafeNet;
SafeNet Authentication Client Tools.

Tela inicial do SafeNet Authentication Client Tools.
 Clique em VISTA AVANÇADA.

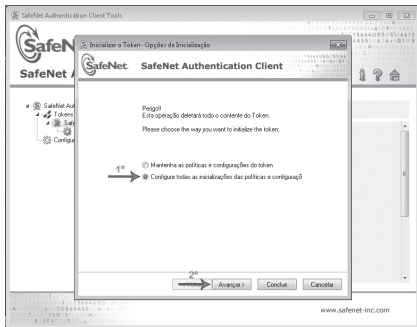


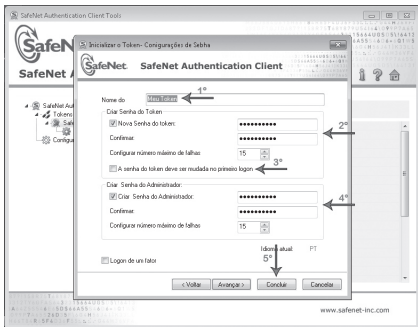


1) Selecione o Token; Para isso, basta clicar com o botão esquerdo do mouse sobre o nome do Token (SafeNet eToken 510x), conforme indicado na imagem ao lado.

2) Clique em INICIALIZAR TOKEN.

Após clicar em INICIALIZAR TOKEN, a seguinte janela irá aparecer.

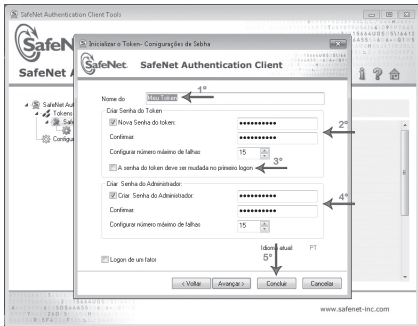




1) Nomeie o Token

2) Apague a senha que já esta digitada e digite uma nova senha com letras minúsculas, números e pelo menos 1 caractere especial, totalizando 8 dígitos.
Exemplo: abc1234*

3) Desmarque a opção
A SENHA DO TOKEN
DEVE SER MUDADA NO
PRIMEIRO LOGON.

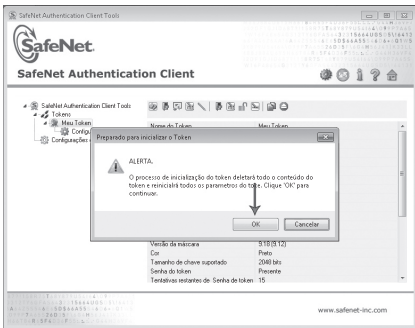


4) Habilite a opção CRIAR SENHA DO ADMINISTRADOR e digite uma nova senha nas mesmas configurações, mas diferente da senha do Token.

Exemplo: 1234abc*

5) Clique no botão CONCLUIR para inicializar o Token.

Clique no botão OK.



Pronto! Seu Token está inicializado e já pode receber o certificado digital.

Após concluir, pode fechar o SafeNet Authentication Client Tools.

Em muitos casos, a senha pode ser solicitada como senha PIN ou senha do usuário. A senha do Token será utilizada no dia-a-dia.

A senha do administrador também é conhecida como senha PUK ou senha de segurança. Essa somente será utilizada caso o Token seja bloqueado.

Senha de Utilização PIN

Cadastrada durante a apresentação dos documentos do titular do certificado, essa senha será solicitada toda vez que for usar o seu certificado. Para sua segurança, mantenha-a em sigilo.

Senha de Administrador PUK

Cadastrada durante a apresentação dos documentos do titular do certificado, essa senha possui duas utilidades: Desbloquear o seu dispositivo e confirmar o cadastramento de uma nova senha de utilização (PIN).

Dúvidas e suporte
suporte@tokenshop.com.br