



Manual de instalação

Gemalto GEM PC USB TR

(IDBridge CT30)





Primeiramente baixe o driver no link abaixo :

<http://www.locasuporte.com.br/leitor/leitor-gem-pc-usb-tr.aspx>

Selecione o driver adequado ao tipo de sistema de seu computador 32 ou 64 bits, para verificar o tipo de sistema:

Windows XP: 32 bits

Windows 7:

Vá no Menu Iniciar do computador / Clique com o botão direito do mouse em cima de Computador / Após isso, clique em Propriedades / Agora, verifique Tipo de Sistema.

Windows 8:

Pressione a tecla do Windows + E / Após isso, clique em Propriedades do sistema / Agora, verifique Tipo de Sistema.

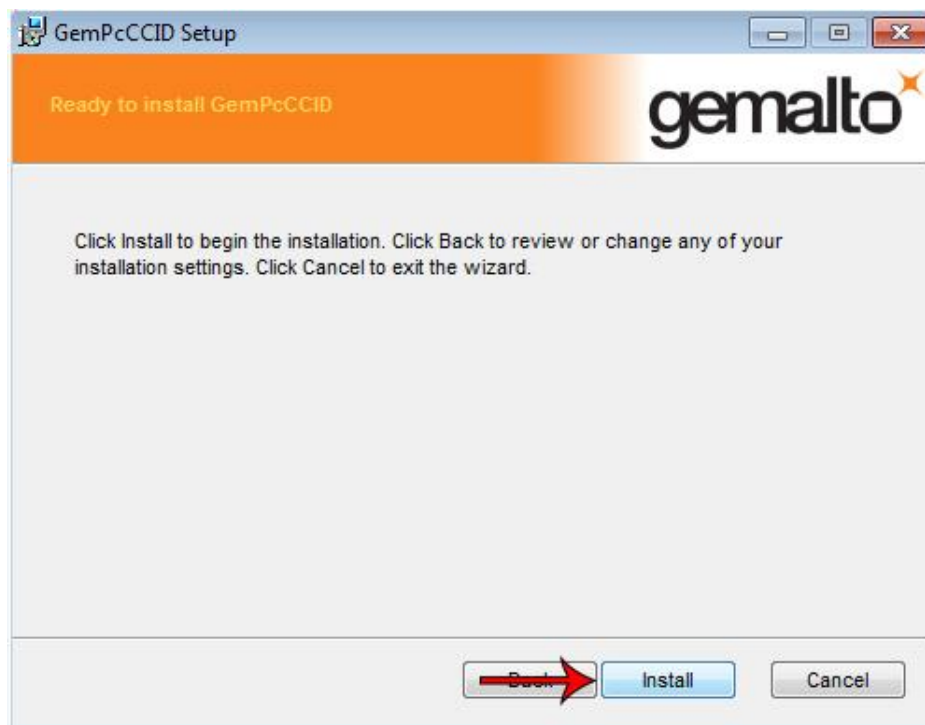




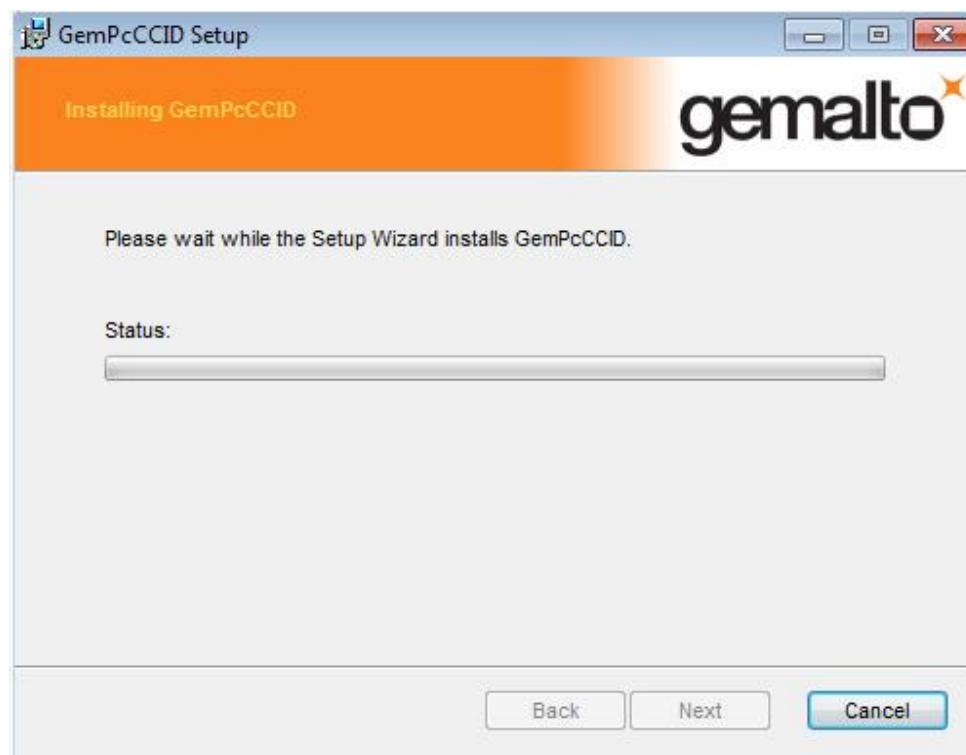
Antes de iniciar a instalação certifique-se de que o leitor não esteja conectado ao computador.

Após concluir o download execute o arquivo .





Após clicar em “Install” a instalação irá iniciar , aguarde alguns minutos
(o tempo de instalação pode variar de acordo com as configuração de seu computador)





Pronto , o leitor GEM PC USB TR foi instalado com sucesso , lembrando que para o sistema identificar seu cartão também é necessário instalar o software gerenciador de cartão esse pode ser obtido junto ao fornecedor do seu cartão , caso tenha adquirido o cartão com nossa empresa acesse:

<http://www.locasuporte.com.br/cartaosmartcard.aspx>

